



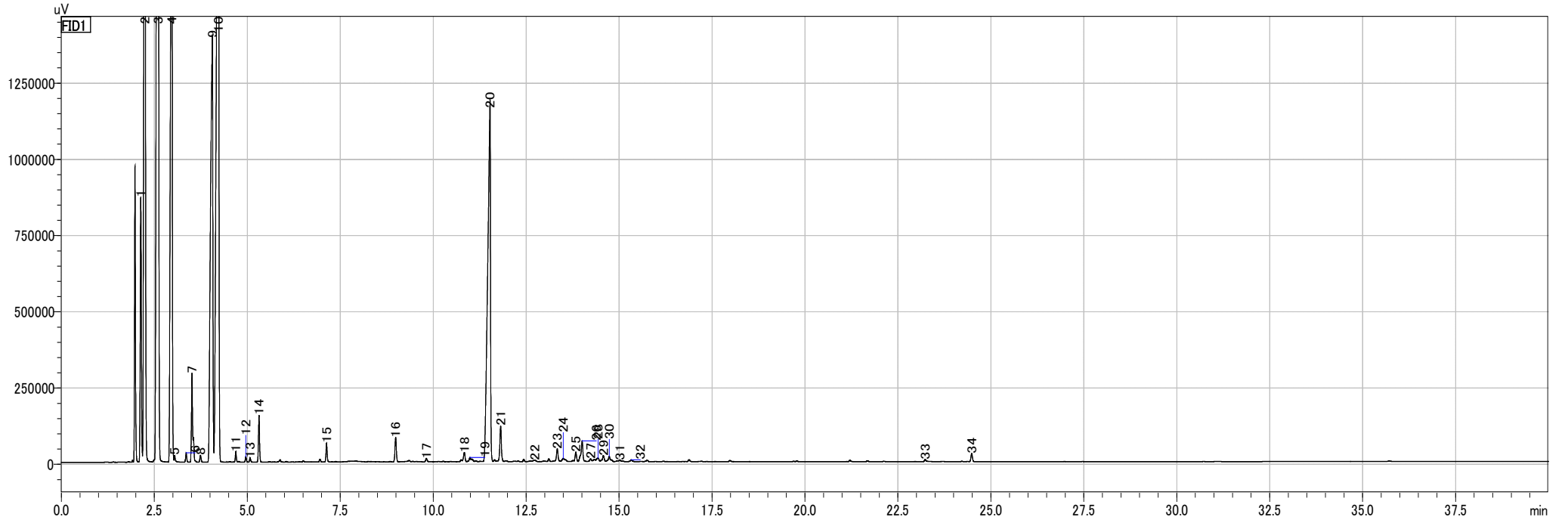
株式会社 一十八日

一十八日 分析結果報告書

検体名	トドマツ精油②枝葉(先端の針葉部)	ロットNO.	②枝葉(先端の針葉部)
学名	<i>Abies sachalinensis</i>	抽出部位	枝葉(先端の針葉部)
ご依頼者様	高山 真由子 様	抽出方法	水蒸気蒸留法

ガスクロマトグラフィー・プロファイル

データファイル名:高山様 トドマツ精油②枝葉(先端の針葉部)1.gcd





株式会社 一十八日

一十八日 分析結果報告書

検体名	トドマツ精油②枝葉(先端の針葉部)	ロットNO.	②枝葉(先端の針葉部)
学名	<i>Abies sachalinensis</i>	抽出部位	枝葉(先端の針葉部)
ご依頼者様	高山 真由子 様	抽出方法	水蒸気蒸留法

ピーク#	化合物名	香りのタイプ	面積%
1	トリサイクレン	テルペンの香り	2.8%
2	α -ピネン	針葉樹の香り	15.7%
3	カンフェン	樟脳に似た香り	26.1%
4	β -ピネン	針葉樹の香り	13.0%
5	サビネン	テルペンの香り	0.1%
7	ミルセン	テルペンの香り	1.1%
8	α -テルピネン	テルペンの香り	0.1%
9	リモネン	柑橘の香り	9.4%
10	β -フェランドレン	テルペンの香り	18.4%
11	γ -テルピネン	テルペンの香り	0.1%
13	p-シメン	やや薬品イメージがあるテルペンの香り	0.05%
14	テルピノレン	テルペンの香り	0.5%
17	カンファー	樟脳の香り	0.1%
20	酢酸ボルニル	針葉樹の香り	9.6%
21	テルピネン-4-オール	スパイシー・ライラック様フローラル	0.5%
22	α -クベベン	弱い樹木の香り	0.1%
24	ボルネオール	樟脳に似た軽快な香り	0.1%
26	α -テルピネオール	ライラック様フローラルノート	0.4%
32	δ -カジネン	弱い樹木の香り	0.04%
34	β -オイデスマール	重量感のある樹木の香り	0.1%
合計			100.0%

当社 株式会社一十八日 成分分析部門にご提出された検体について分析した表示下記の通りである事を証明します。この分析結果は定量分析 (quantitative analysis) によって分析された結果を表したものです。精油の主な成分を網羅していますが、全ての成分を明らかにさせる分析ではないことをご了承下さい。

※定量分析とは...精油を構成する成分や物質が精油内にどの位の割合で含まれているかを明らかにする分析法